

## PERSIANAS DE GRAVEDAD LINEA AERO BAROMETRIC BAROMETRIC SHUTTERS

Tamaños: 8 ,10 ,12 ,14 , 16 ,18 ,20 ,24 ,30 ,36 ,42 ,48 ,60



Esta serie de persianas o compuertas de gravedad o barométricas ha sido especialmente diseñada para instalarse en la descarga de los extractores axiales Mca. ATC y su función principal consiste en apertura simultanea de aletas accionando por sobre presión cuando el extractor esta operando y cierre de apertura por gravedad cuando este no funciona, así evitando la entrada de fuertes corrientes de aire, polvo, y agua de lluvia.

### Aplicaciones Applications

Plantas, Naves Industriales, Edificios, Centros Comerciales, Bodegas, Almacenes, Oficinas, Cuartos de Maquinas, etc.

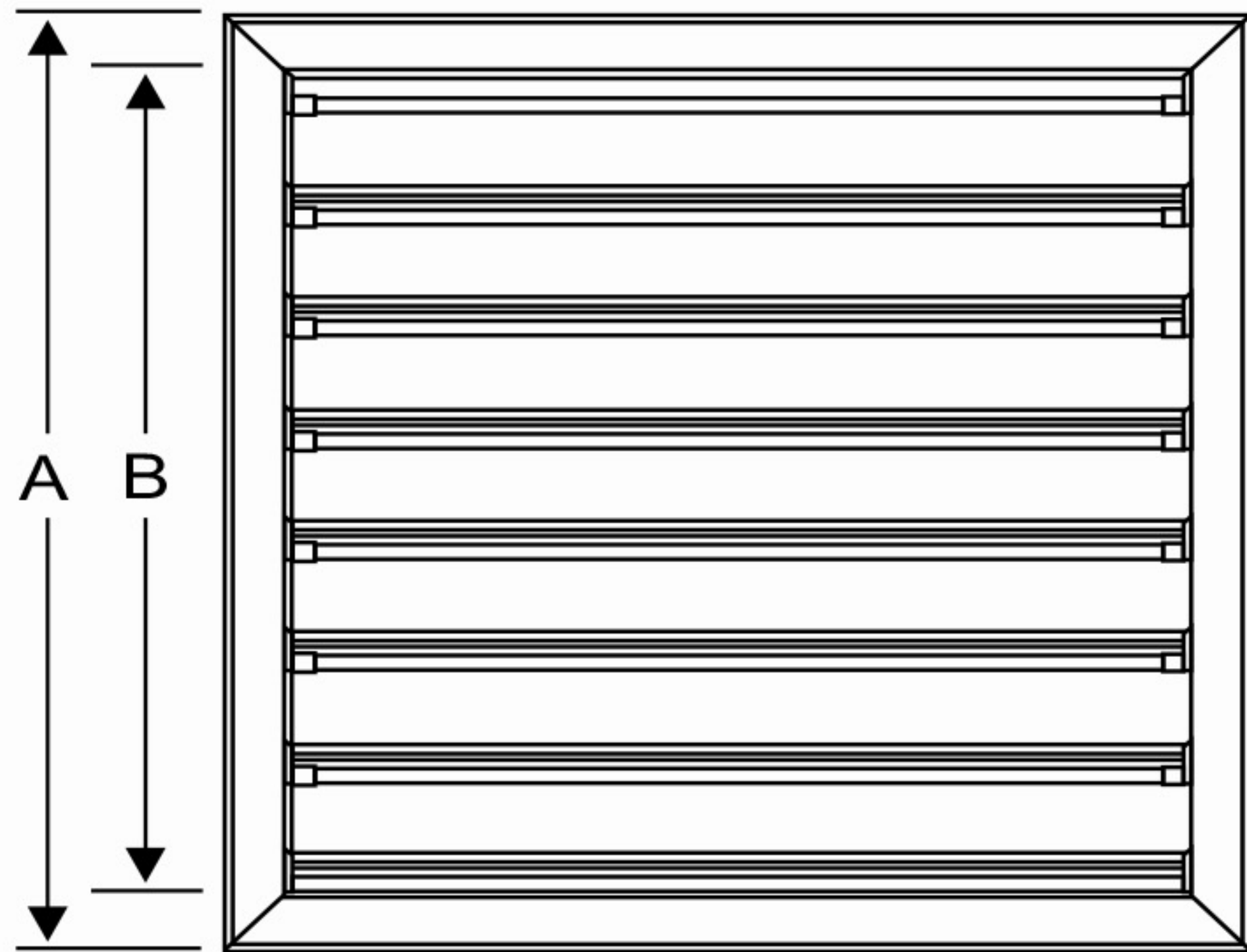
### Características Principales Construction Features

- El conjunto de marco y aletas fabricado en perfiles de aluminio en los modelos Per-08 al Per-20 con acabado en pintura poliéster epóxica en polvo horneada color gris aluminio de gran resistencia a la corrosión.
- Los modelos Per-24 al Per-26 están construidos con marco en lamina galvanizada y aletas en aluminio con el mismo recubrimiento poliéster epóxico en gris aluminio y están diseñados con uno o dos soportes verticales para la división de las aletas según el tamaño altamente reforzado para resistir mayor caudal y presión.
- Montaje directo sobre el muro con tornillos, sin necesidad de mantenimiento salvo una limpieza periódica.

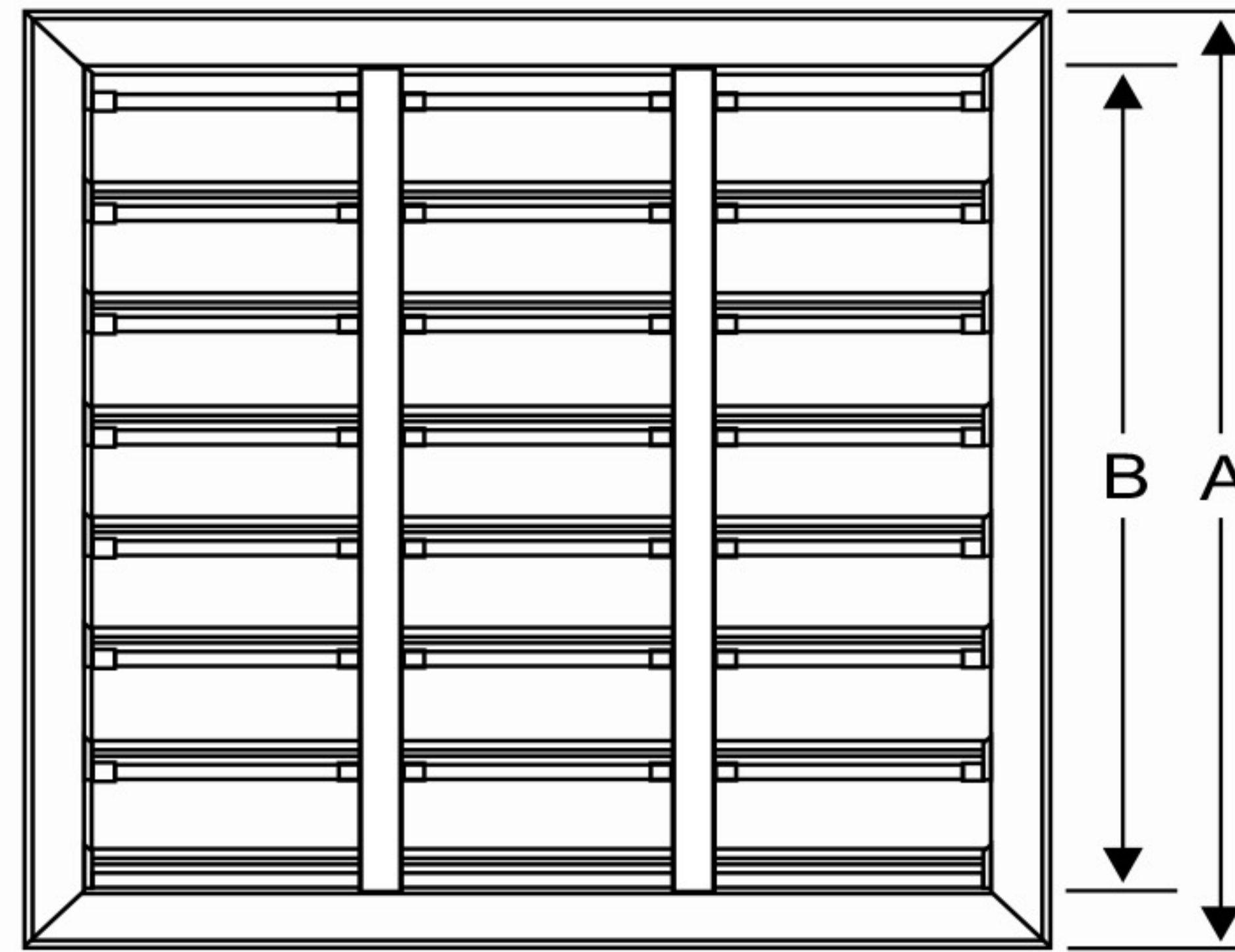
# PER

## PERSIANAS O COMPUERTAS DE GRAVEDAD LINEA AERO BAROMETRIC BAROMETRIC SHUTTERS

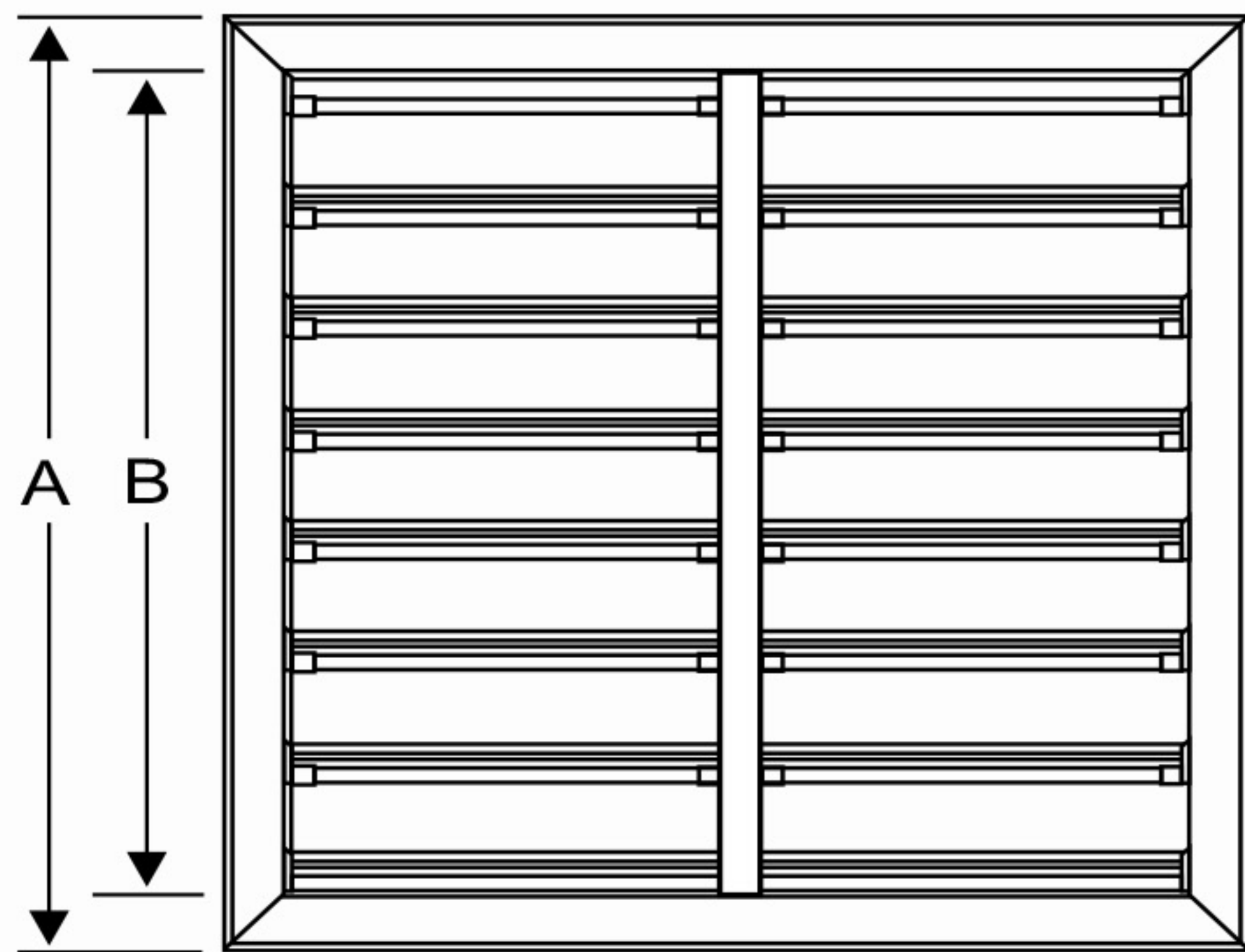
Tamaños: 8 ,10 ,12 ,14 ,16 ,18 ,20 ,24 ,30 ,36 ,42 ,48 , 60



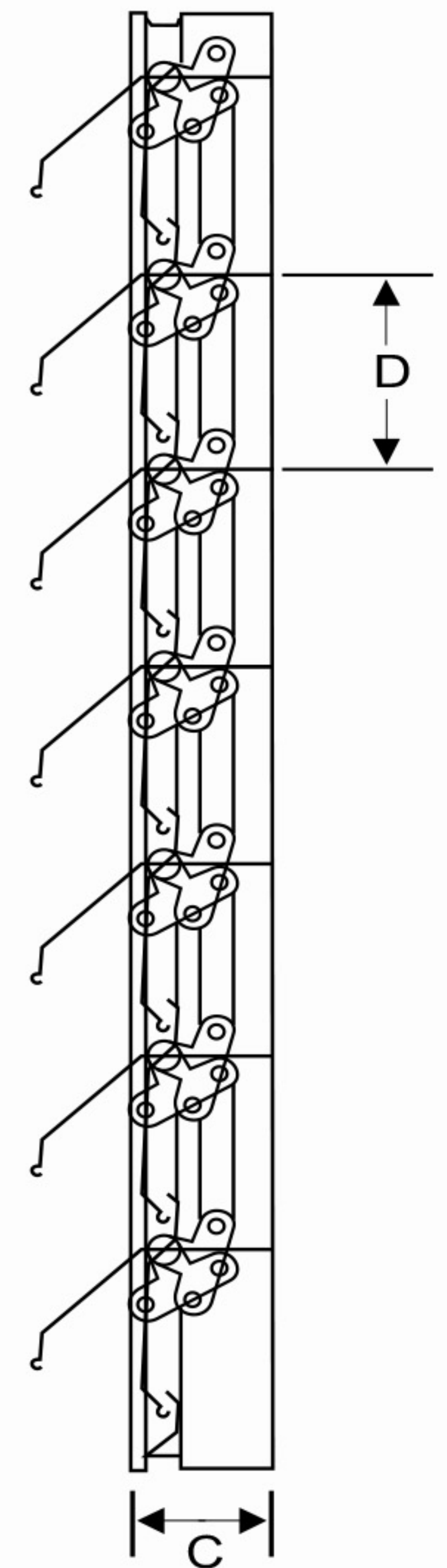
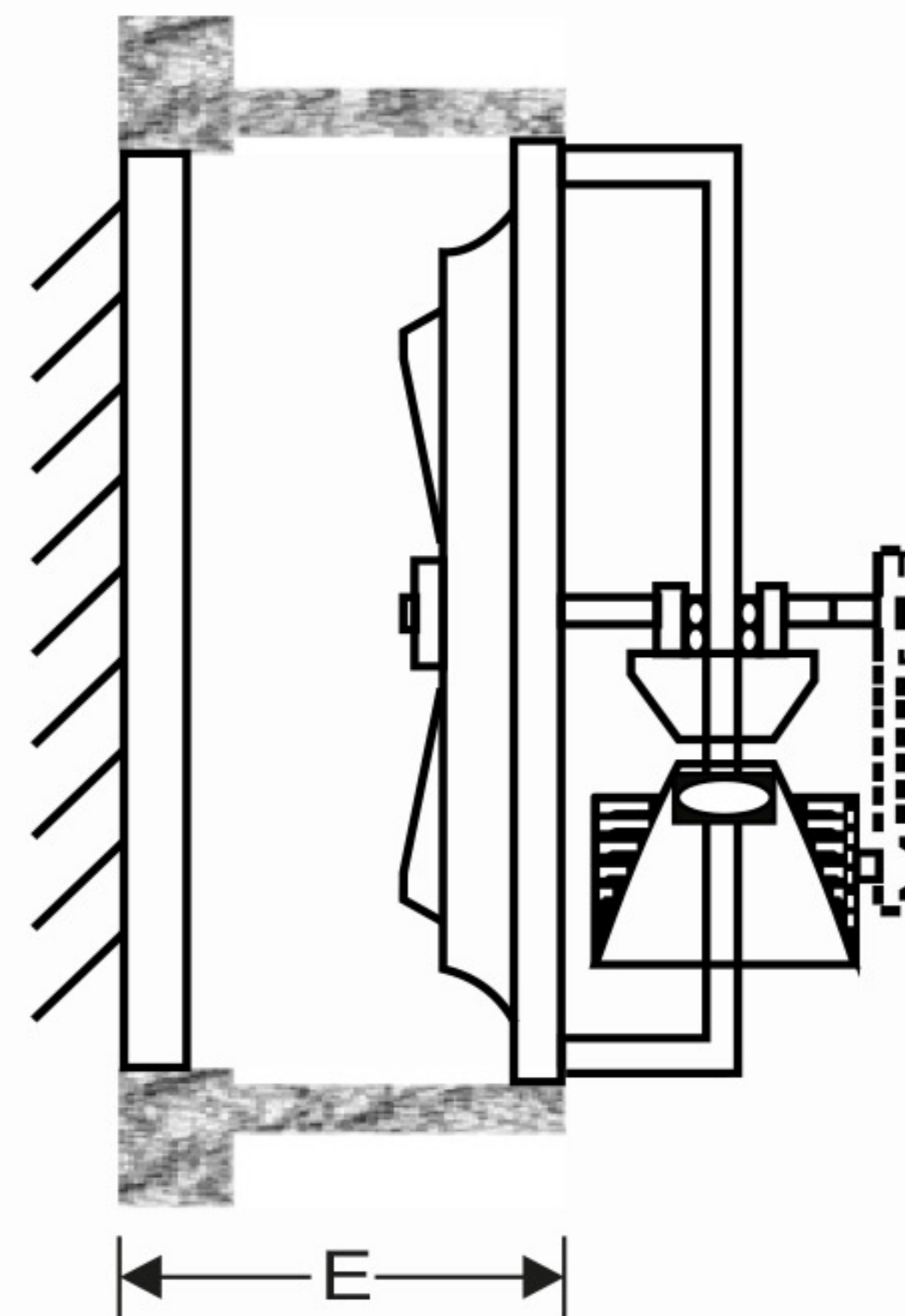
PER-08,10,12,14,16,18, 20



PER-48, 60



PER-24, 30, 36, 42



VISTA LATERAL

### DIMENSIONES GENERALES ( DIMENSIONS )

Modelo (Model)	PULGADAS ( INCHES )					No. DE ALETAS (No. OF BLADES)	PESO APROX. (ESTIMATED WEIGHT)	
	A	B	C	D	E (MIN.)		Kg.	Lb.
PER-08	12 1/2	9 3/4	2	3 1/8	12	2	0.4	0.9
PER-10	14 1/2	11 3/4	2	3 1/8	12	3	0.6	1.3
PER-12	16 1/2	13 3/4	2	3 1/8	12	4	0.8	1.8
PER-14	18 1/2	15 3/4	2	3 1/8	16	5	1.0	2.2
PER-16	20 1/2	17 3/4	2	3 1/8	16	5	1.2	2.6
PER-18	22 1/2	19 3/4	2	3 1/8	16	6	1.4	3.1
PER-20	24 1/2	21 3/4	2	3 1/8	16	7	1.7	3.7
PER-24	32 1/4	30	2	3 1/8	18	2 X 9	3.8	8.4
PER-30	38 1/4	36	2	3 1/8	18	2 X 11	5.0	11.0
PER-36	44 1/4	42	2	3 1/8	18	2 X 13	6.7	14.7
PER-42	50 3/8	48	2	3 1/8	20	2 X 15	8.4	18.5
PER-48	56 3/8	54	2	3 1/8	20	3 X 17	10.2	22.4
PER-60	70 3/8	67 3/4	2	3 1/8	20	3 X 21	14.3	31.5



**OFICINAS:**  
Cerrada José Rivera No. 3 Col.  
Colinas del Bosque, Corregidora Querétaro.

**CONTACTO:**  
442 721 34 12  
442 106 35 73 - Vía Whatsapp  
lidia@dasseringenieria.com  
equiposindustriales@dasseringenieria.com  
contacto@dasseringenieria.com

Distribuidor Autorizado: