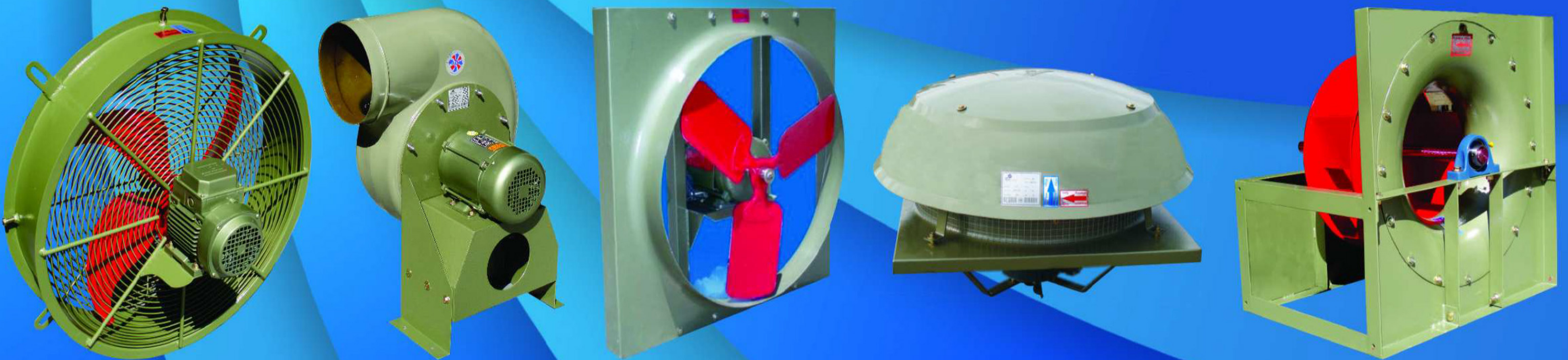




The Right Choice



Air Technology se reserva el derecho de modificación sin previo aviso.
Air Technology reserves the right to change specifications without prior notice.

OFICINAS:
Cerrada José Rivera No. 3 Col.
Colinas del Bosque, Corregidora Querétaro.

CONTACTO:
442 721 34 12
442 106 35 73 - Vía Whatsapp
lidia@dasseringeneria.com
equiposindustriales@dasseringeneria.com
contacto@dasseringeneria.com



COR

CORTINAS DE AIRE COMERCIAL ATC LINEA AERO WHISPER MODELOS 36", 48", 60"



La Gama de Cortinas de Aire Mca. ATC con tres tamaños diferentes ha sido específicamente diseñada para aplicaciones comerciales en donde es necesario crear una barrera térmica, impidiendo la infiltración de polvo, insectos y corrientes de aire exterior a los espacios con acondicionamiento ambiental. La línea Aero Whisper a través de su diseño estético y funcional es la opción mas económica, eficiente y silenciosa en el mercado.

Características principales:

- Gabinete metálico, ligero y compacto con rejillas de aspiración punzonada, fabricado en acero inoxidable o en acero galvanizado con aplicación de pintura poliéster epóxica en polvo horneada.
- Turbinas tangenciales con su diseño estético fabricadas en aluminio, balanceadas dinámicamente a la perfección con un funcionamiento súper silencioso, simple oído de aspiración (Aero Whisper).
- Accionados por acoplamiento directo a los motores eléctricos monofásicos de alta eficiencia con protección térmica diseñados para trabajo continuo por fabricantes mundialmente reconocidos.
- Fácil mantenimiento e instalación.

Aplicaciones:

Oficinas, Comercios, Bancos, Hoteles, Aeropuertos, Areas de recepción, Servicios, Laboratorios, Hospitales, Restaurantes, Bares, Invernaderos, Cámaras Frigoríficas de Congelación, Conservación y de Secado, etc.

ESPECIFICACIONES TECNICAS

MODELO	CAUDAL @ DESCARGA LIBRE		AMPERAJE (A) 115 V 60 HZ	POTENCIA MAX. KW	VELOCIDAD PROMEDIO DE SALIDA *		NIVEL SONORO dB (A)**	PESO APROX.	
	CFM	M ³ /HR			FT./MIN	MT./S		Lb.	Kg.
COR - 36	400	680	2.4	0.16 (2X0.08)	1306	6.64	61	29	13
COR - 48	510	867	3.4	0.24 (3X0.08)	1257	6.39	61	37	17
COR - 60	600	1020	3.5	0.24 (3X0.08)	1178	6.00	62	42	19

* Para alturas máximas de 2.50 mts. (8 pies) de nivel del piso.

** Nivel Sonoro medido a 1.50 mt. (5 pies) de la fuente en un campo hemisférico libre según AMCA standar 301.



COR

ATC COMMERCIAL AIR CURTAINS AERO WHISPER SERIES

MODELS 36", 48", 60"



The COR Air Curtains is Specially designed for commercial applications in 3 different sizes. They provide a thermal barrier, stopping drafts and reducing infiltration of outdoor air, dust, dirt, pollens and insects into air conditioned areas. The ATC air curtains through their elegant, compact and unobstructive design are the most efficient, quiet, energy saving units in the market.

Applications:

Offices, stores, Banks, hotels, airports, reception areas, laboratories, schools, supermarkets, hospitals, restaurants, bars and cold storage rooms.

Construction Features:

- Galvanized or Stainless steel corrosion resistant compact cabinet and intake grill.
- Aluminum precision balanced crossflow blower wheels with galvanized corrosion resistant intake scrolls.
- Electrostatically applied powder coating is standard on all ATC air curtains.
- Direct drive high efficiency motors designed for a continuous and quiet operation.
- Easy Installation and maintenance.

PERFORMANCE DATA

MODEL	AIR FLOW @ 0" W.G.		CURRENT (A)	MAX. POWER	AVERAGE OUTLET VELOCITY *		SOUND ** PRESSURE LEVEL	ESTIMATED WEIGHT	
	CFM	M ³ /HR	115 V, 60 HZ	KW	FT./MIN	MT./S	dB (A)*	Lb.	Kg.
COR - 36	400	680	2.4	0.16 (2X0.08)	1306	6.64	61	29	13
COR - 48	510	867	3.4	0.24 (3X0.08)	1257	6.39	61	37	17
COR - 60	600	1020	3.5	0.24 (3X0.08)	1178	6.00	62	42	19

* Door heights up to 2.5 meters (8 feet).

** Sound Pressure measured in a free field with ½ spherical propagation at a distance of 1.5 meter (5 feet) from the source according to AMCA Standard 301.

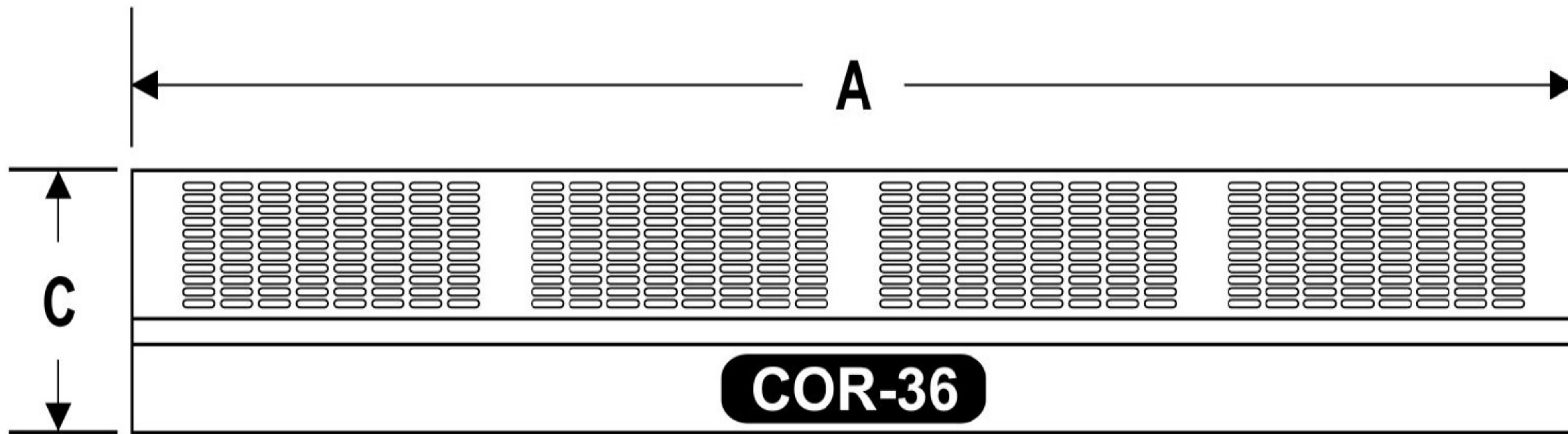
COR

CORTINAS DE AIRE COMERCIAL ATC

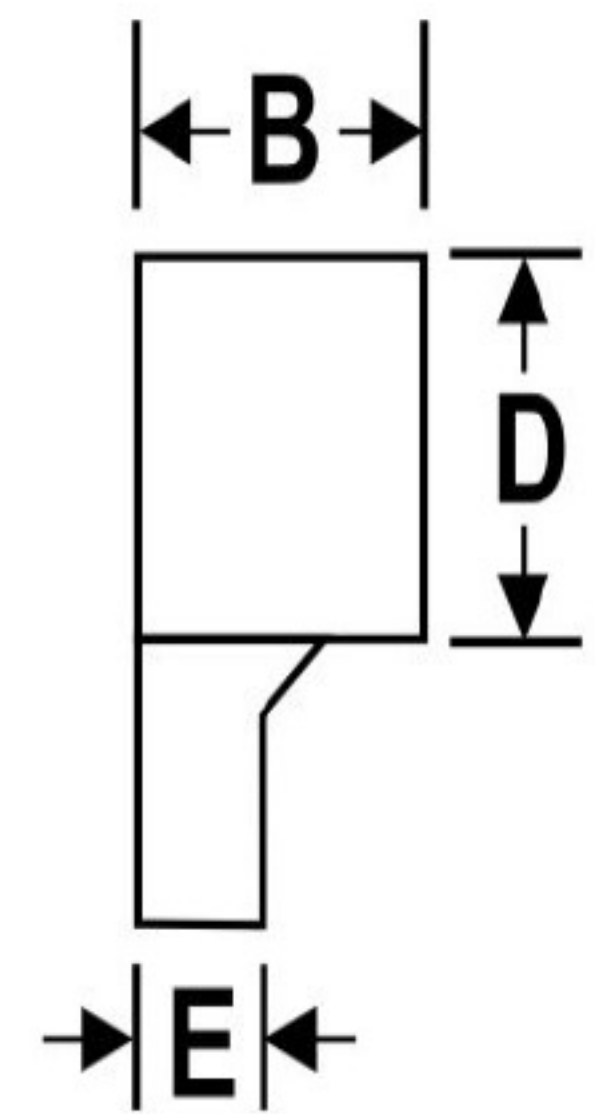
ATC COMMERCIAL AIR CURTAINS AERO WHISPER SERIES

MODELOS (MODELS) 36", 48", 60"

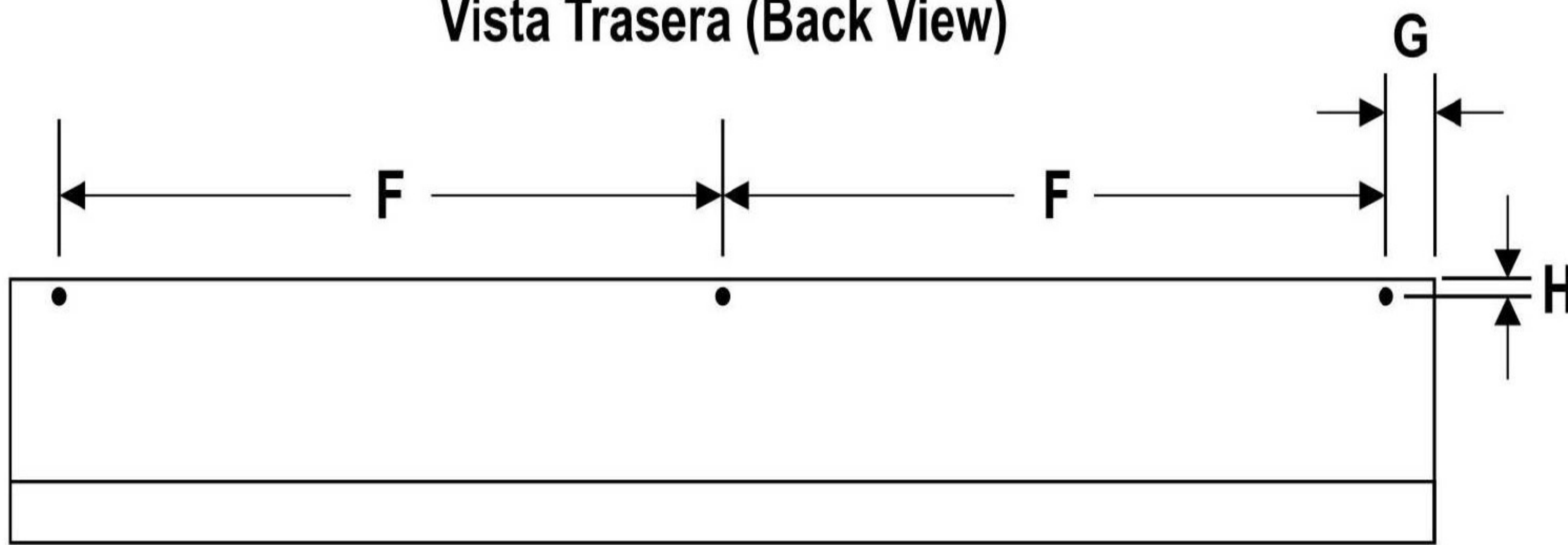
Vista Frontal (Front View)



Vista Lateral (Side View)



Vista Trasera (Back View)



Turbina tangencial doble con motor
(Twin tangential wheels with motor)

DIMENSIONES GENERALES (DIMENSIONS)

MODELO (MODEL)	PULGADAS (INCHES)							
	A	B	C	D	E	F	G	H
COR - 36	40 1/2	4 1/8	8 3/8	4 7/8	1 1/2	18 1/4	2.0	7/16
COR - 48	52 3/4	4 1/8	8 3/8	4 7/8	1 1/2	24 3/8	2.0	7/16
COR - 60	59 15/16	4 1/8	8 3/8	4 7/8	1 1/2	27 15/16	2.0	7/16



OFICINAS:
Cerrada José Rivera No. 3 Col.
Colinas del Bosque, Corregidora Querétaro.

CONTACTO:
442 721 34 12
442 106 35 73 - Vía Whatsapp
lidia@dasseringeneria.com
equiposindustriales@dasseringeneria.com
contacto@dasseringeneria.com

Distribuidor Autorizado (Authorized Distributor):